

Восстановленный подлинник №2.

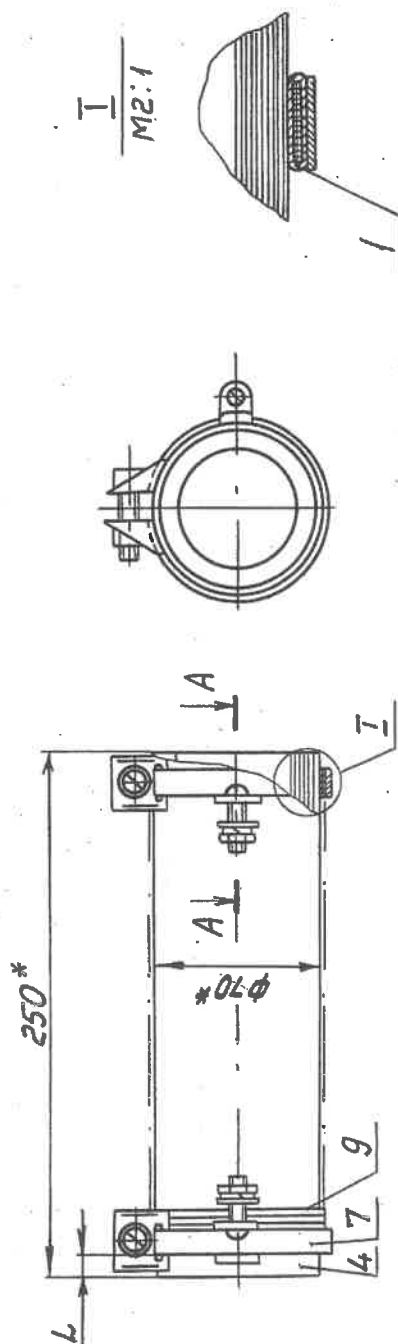
Учен, 1998.

५८

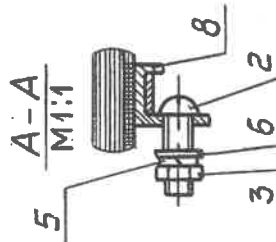
Имя, № полк.	Полк. и Ата	Взв. № 1	Имя, № Ата	Имя, № Ата	Имя, № Ата
82167	(подп.) 21.04.16	000139	Имя, № Ата	Имя, № Ата	Имя, № Ата

Восстановлен с подлинника. Верно. 12.09.1940г. В.В.В.

ДУБЛИКАТ № 1



Обозначение	$L, \text{мм}$	Средн. мм	Масса, кг
ТАКН. 656/21-149 (6ДК. 213. 322. 0)	$20 \pm 1$ (-01 (.1)	$1,5 \pm 0,5$	1,769
	$5 \pm 1$ (-02 (.2)	$2 \pm 0,3$	2,024
	$5 \pm 1$ (-03 (.3)	$3,5 \pm 0,8$	1,903
	$10 \pm 1$ (-04 (.4)	$1,1 \pm 0,1$	2,119
	$30 \pm 1$ (-05 (.5)	$0,88 \pm 0,1$	1,930
	$5 \pm 1$ (-06 (.6)	$5 \pm 0,1$	1,808
	$10 \pm 1$ (-07 (.7)	$4 \pm 0,3$	1,754
		$2,66 \pm 0,1$	2,017



1. \*Размер для справок.
2. Материал поз. 9 отжечь.
3. Сопровиление между деталями поз. 7 см. таблицу.

ЭКЗЕМПЛЯР  
КОНТРОЛЬНЫЙ

ТАКИ.656/21.149СБ  
(6ДК.273.322.0-19СБ)

Сопровижение  
железных дорог

[illegible]